

DOCUMENTACIÓN TÉCNICA



Ref.: MB001

Muelle doble Los Panchos

EN-UNE 1176-1:2009

EN-UNE 1176-6:2009



Altura libre de caída: 0,50 m

Edad recomendada de uso: de 3 a 9 años

Muelles con antipinzamiento

Componentes metálicos pintados al horno

Madera tratada en autoclave nivel IV

Tornillería protegida con tapones de polipropileno

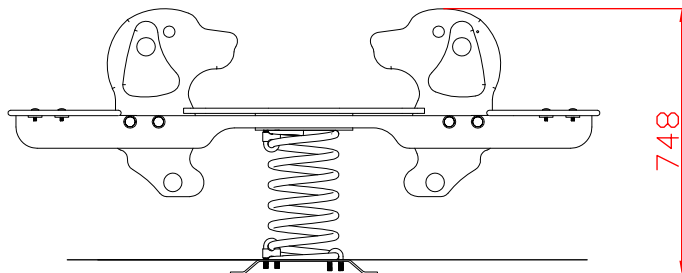
Componentes plásticos: Polietileno de Alta Densidad
con protección UV



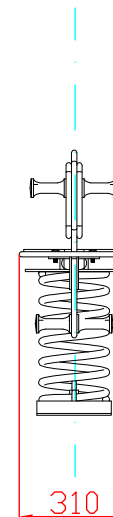
marca
acreditada
por



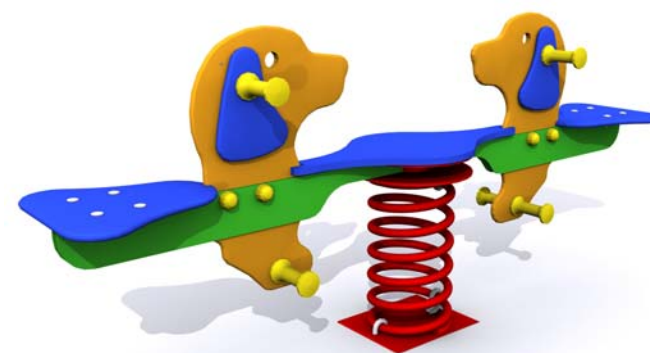
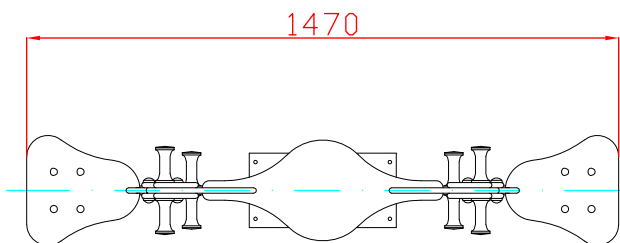
Alzado



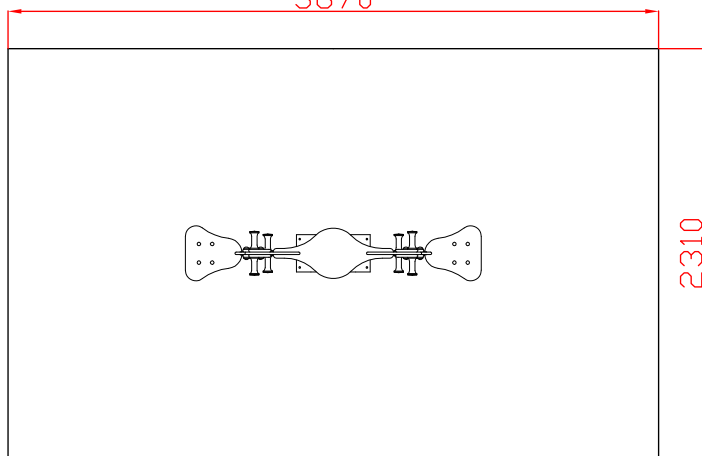
Perfil



Planta



3670



AREA DE SEGURIDAD

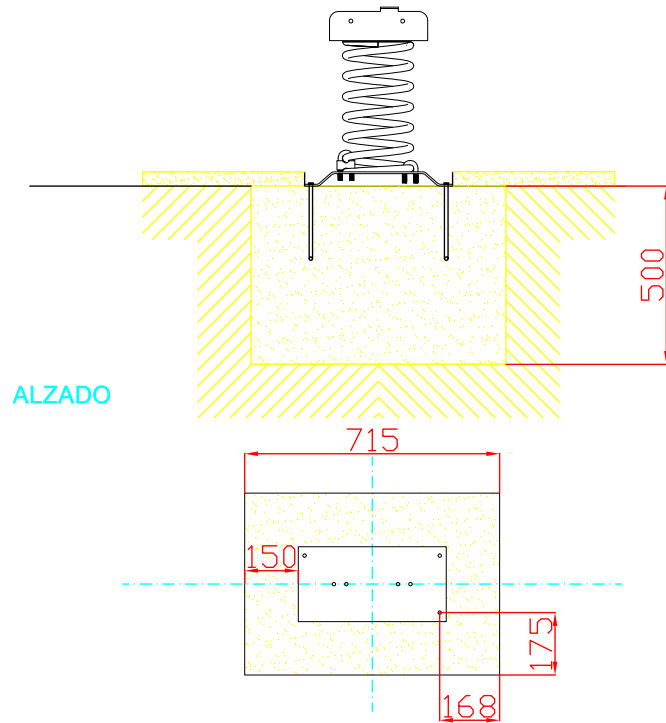
E:1/2

Superficie= 8,5 m2

Ref:	Cantidad	Designación	Material	Dimensiones
Dibujado		PLANO 1 VISTAS GENERALES	Ref.:MB001	
Revisado				
Aprobado				
Descripción: MUELLE DOBLE "LOS PANCHOS"		Escala:	Peso:	
		Fecha:	28-07-15	

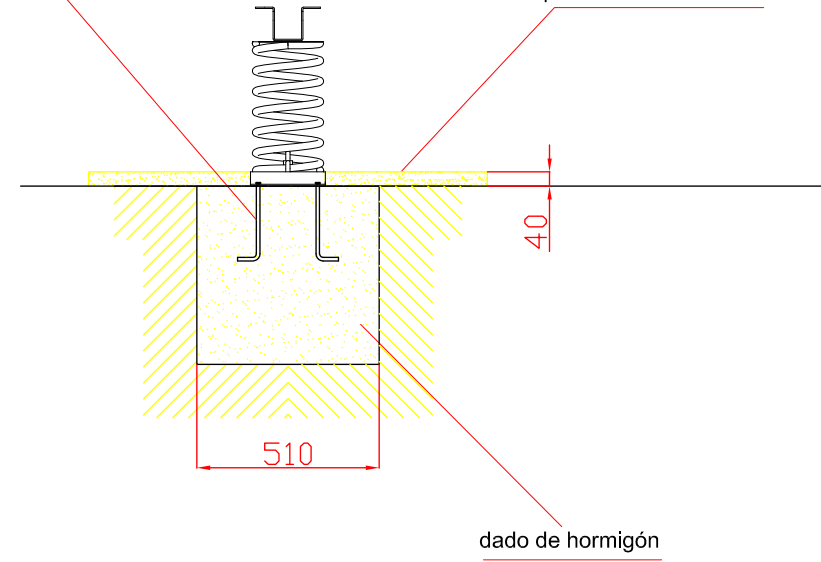


DETALLE DE CIMENTACIÓN

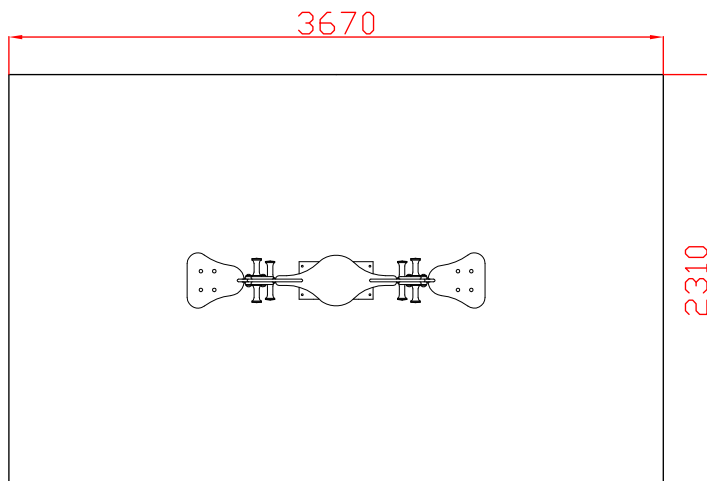


pernos de anclaje

loseta de caucho ó pavimento continuo



dado de hormigón



AREA DE SEGURIDAD

E:1/2

Superficie= 8,5 m²



Ref:	Cantidad	Designación	Material	Dimensiones
Dibujado		PLANO 2	Ref.:MB001	
Revisado		PLANO DE CIMENTACIÓN		
Aprobado				
Descripción:	MUELLE DOBLE "LOS PANCHOS"	Escala:	Peso:	
		Fecha:	28-07-15	