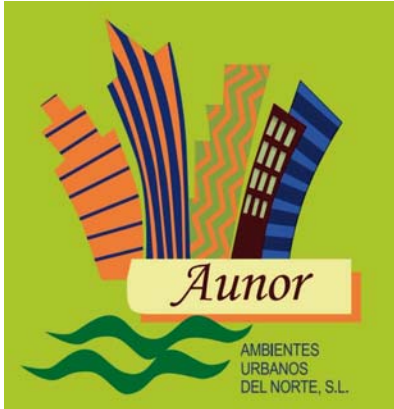


# DOCUMENTACIÓN TÉCNICA



Ref.: OJ001

## La Casita Elevada

UNE EN 1176-1:2009

UNE EN 1176-3:2009



Altura libre de caída: 0,60 m

Edad recomendada de uso: a partir de 2 años

Componentes plásticos: Polietileno de Alta Densidad con protección UV

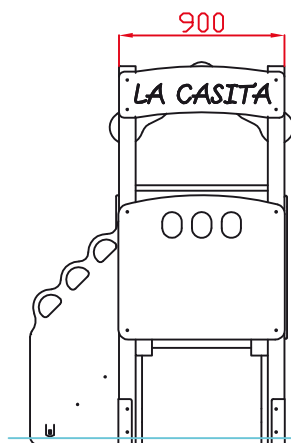
Rampa de tobogán: rotomoldeo

Tornillería protegida con tapones de polipropileno

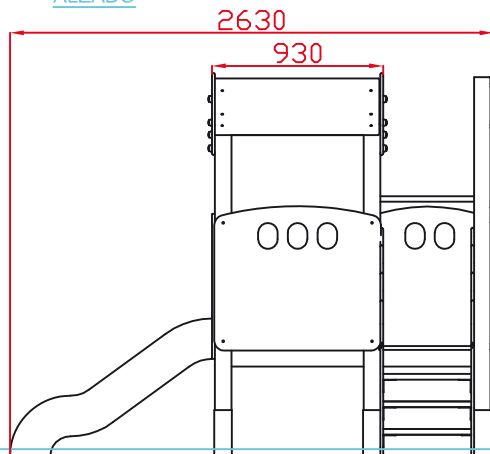
Tubo superior: acero inoxidable

Madera tratada en autoclave Nivel IV

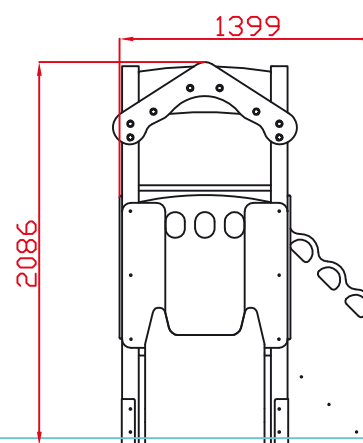
PERFIL DERECHO



ALZADO

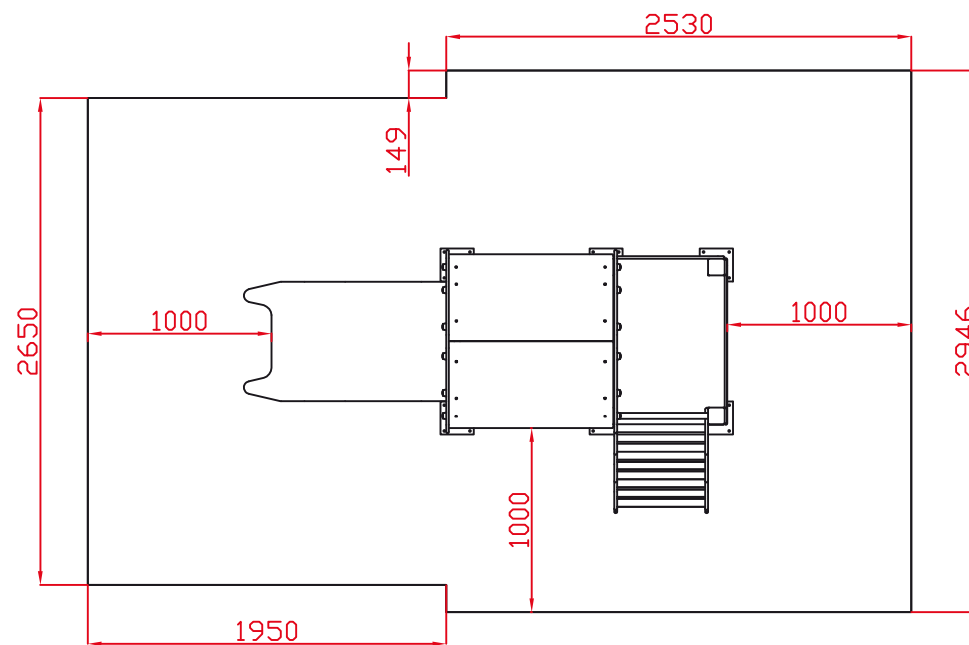
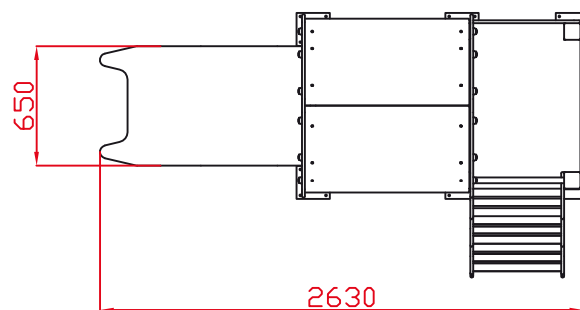


PERFIL IZQUIERDO




Línea de Pavimento

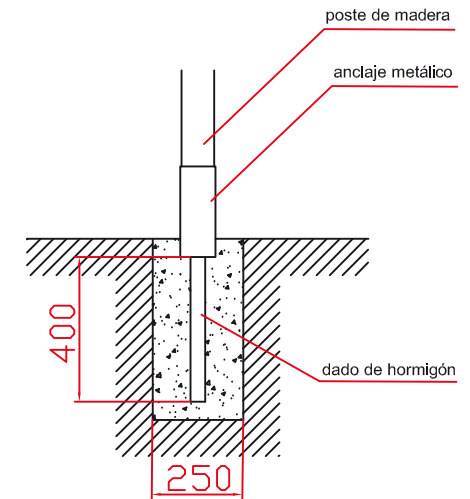
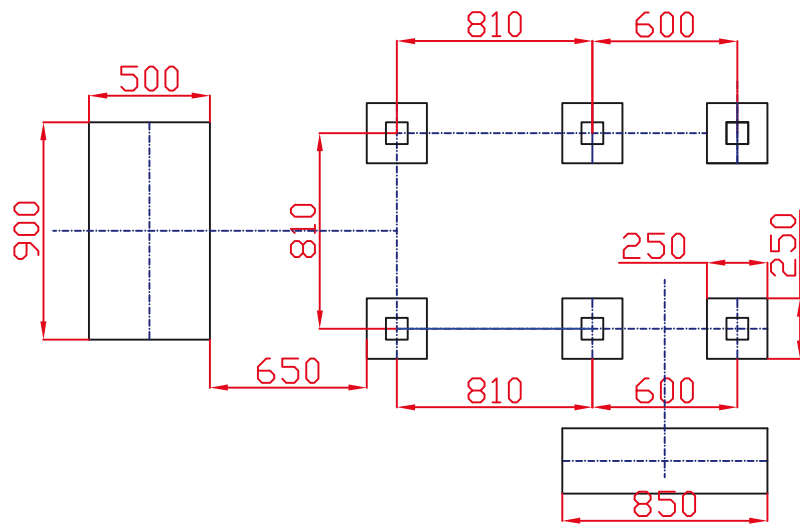
PLANTA



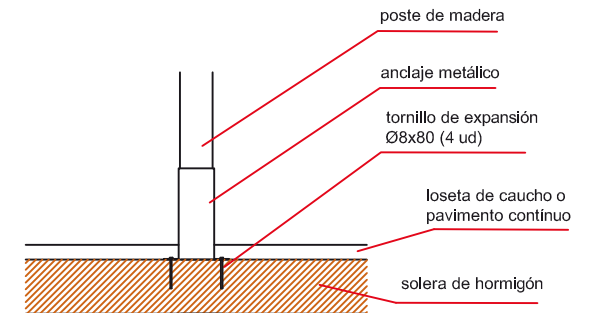
Zona de Seguridad= 12,62m<sup>2</sup>



Ref:	Cantidad	Designación	Material	Dimensiones
Dibujado		Plano 1	Código: OJ001	
Revisado		Vistas Generales		
Aprobado				
Descripción:		"Casita Elevada"	Escala:	Peso:
			Fecha: 02 - 09 - 15	



DETALLE DE CIMENTACIÓN  
E:3/2



E:3/2 DETALLE DE ANCLAJE



Ref:CM012	Cantidad	Designación	Material	Dimensiones
Dibujado		PLANO 2 CIMENTACIÓN DETALLE DE ANCLAJE	Ref.: OJ001	
Revisado				
Aprobado				
Descripción:		Escala:	Peso:	
"Casita Elevada"		Fecha: 02/09/15		

